

JIMEXS HARDWARE

NOUVEAUX
PRODUITS



NOUVELLE SÉRIE DE PIÈCES ET ACCESSOIRES POUR REMORQUES!

Jimexs Hardware offre dès maintenant une série complète de pièces et accessoires de remorque couvrant ainsi tous vos besoins. Roulez en toute sécurité avec des pièces fiables qui rencontrent les normes SAE. Que ce soit des boules d'attelage, des mains d'accouplement, des vérins ou bien des accessoires de sécurité, nous avons tout ce qu'il vous faut!

JIMEXS-HARDWARE.COM

JIMEXS HARDWARE

NOUVEAUX
PRODUITS



NOUVELLE SÉRIE DE PIÈCES ET ACCESSOIRES POUR REMORQUES!

Jimexs Hardware offre dès maintenant une série complète de pièces et accessoires de remorque couvrant ainsi tous vos besoins. Roulez en toute sécurité avec des pièces fiables qui rencontrent les normes SAE. Que ce soit des boules d'attelage, des mains d'accouplement, des vérins ou bien des accessoires de sécurité, nous avons tout ce qu'il vous faut!

JIMEXS-HARDWARE.COM

VÉRINS DE REMORQUE

ÉLECTRIQUE, STANDARDS
ET ULTRA ROBUSTE



405-023

VÉRIN ÉLECTRIQUE

Pour cadre «A»
18" de course
Charge de travail 3 500 lb
12V Lumière DEL
Acier peint noir

LE **VÉRIN**
ÉLECTRIQUE QUE
VOUS ATTENDEZ!



En moins
de
2 minutes



Nouvelle
version
améliorée



Éclairage
DEL



405-213

VÉRIN POUR CADRE EN «A»

Manivelle sur le côté
15" de course
Charge de travail de 2 000 lb
Acier plaqué zinc



405-203 | 405-205

VÉRIN

Pour cadre «A»
Manivelle sur le dessus
15" de course
405-203 Charge de travail de 2 000 lb
405-205 Charge de travail de 5 000 lb
Acier peint noir



405-115

VÉRIN À ROUE

Manivelle sur le côté
Roue de 8"
10" de course - 1 bec graisseur
Charge de travail de 1 200 lb
Acier plaqué zinc



405-121

VÉRIN À ROUE

Manivelle sur le côté
Roue de 8"
10" de course - 1 bec graisseur
Charge de travail de 1 500 lb
Acier plaqué zinc



405-125

VÉRIN À ROUE DOUBLE

Manivelle sur le côté
2 roues de 6"
10" de course - 1 bec graisseur
Charge de travail de 1 500 lb
Acier plaqué zinc



405-131

VÉRIN À ROUE

Manivelle sur le côté
Roue double 8"
14" de course - 1 bec graisseur
Charge de travail de 2 500 lb
Acier plaqué zinc



405-321

VÉRIN PIVOTANT - MONTAGE SUR TUBE

Manivelle sur le dessus
10" de course - 1 bec graisseur
Charge de travail de 2 000 lb
Acier peint noir



405-323

VÉRIN PIVOTANT - MONTAGE SUR TUBE

Manivelle sur le dessus
15" de course - 1 bec graisseur
Charge de travail de 2 000 lb
Acier peint noir



405-325

VÉRIN PIVOTANT - MONTAGE SUR TUBE

Manivelle sur le dessus
10" de course - 1 bec graisseur
Charge de travail de 5 000 lb
Acier peint noir



405-327

VÉRIN PIVOTANT - MONTAGE SUR TUBE

Manivelle sur le dessus
15" de course - 1 bec graisseur
Charge de travail de 5 000 lb
Acier peint noir



405-331

VÉRIN PIVOTANT - MONTAGE SUR TUBE

Manivelle sur le côté
10" de course - 1 bec graisseur
Charge de travail de 2 000 lb
Acier peint noir



405-333

VÉRIN PIVOTANT - MONTAGE SUR TUBE

Manivelle sur le côté
15" de course - 1 bec graisseur
Charge de travail de 2 000 lb
Acier peint noir



405-335

VÉRIN PIVOTANT - MONTAGE SUR TUBE

Manivelle sur le côté
10" de course
Charge de travail de 5 000 lb
Acier peint noir



405-337

VÉRIN PIVOTANT - MONTAGE SUR TUBE

Manivelle sur le côté
15" de course
Charge de travail de 5 000 lb
Acier peint noir



405-353

VÉRIN PIVOTANT - MONTAGE SUR TUBE

Manivelle sur le dessus - Pied ajustable
15" de course
Charge de travail de 7 000 lb
Acier peint noir



405-363

VÉRIN SOUDABLE - PIED ADJUSTABLE

Manivelle sur le côté
15" de course - 1 bec graisseur
Charge de travail de 7 000 lb
Acier peint noir



405-401

VÉRIN SOUDABLE ULTRA ROBUSTE

Tige avant
15" de course - 2 becs graisseurs
Charge de travail de 12 000 lb
Acier peint noir
*Poignée vendu séparément



405-403

VÉRIN SOUDABLE ULTRA ROBUSTE

Tige avant
15" de course - 2 becs graisseurs
Charge de travail de 12 000 lb
Acier peint noir
*Poignée vendu séparément



405-411

VÉRIN ULTRA ROBUSTE- 2 VITESSES

Tige avant
15" de course - 1 bec graisseur
Charge de travail de 12 000 lb
Acier peint noir



405-421

VÉRIN ULTRA ROBUSTE AVEC POIGNÉE

Tige côté
12.5" de course
Charge de travail de 25 000 lb
Acier peint noir



405-431

VÉRIN ULTRA ROBUSTE - 2 VITESSES

Tige côté
12.5" de course
Charge de travail de 25 000 lb
Acier peint noir

MAINS D'ACCOUPLEMENT

CLASSIFIÉ SAE



400-109

MAIN D'ACCOUPLEMENT DE REMORQUE

Canal de 2-1/2", boule de 2"

Charge de travail de 3 500 lb

Acier plaqué zinc

SAE Classe II



400-110

MAIN D'ACCOUPLEMENT DE REMORQUE

Canal de 2-1/2", boule de 2"

Charge de travail de 3 500 lb

Acier brut - huileux

SAE Classe II



400-111

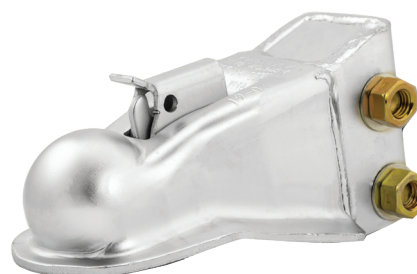
MAIN D'ACCOUPLEMENT

Canal de 3", boule de 2"

Charge de travail de 3 500 lb

Acier plaqué zinc

SAE Classe II



400-333

MAIN D'ACCOUPLEMENT AJUSTABLE

Canal de 3", boule de 2-5/16"

Écrous et noix Grade 8

Charge de travail de 14 000 lb

Acier plaqué zinc blanc

* Profilés disponibles à la page 11



400-201

MAIN D'ACCOUPEMENT DE REMORQUE

Pour cadre en «A» et boule de 2"

Charge de travail de 5000lb

Acier peint gris

SAE Classe III



400-202

MAIN D'ACCOUPEMENT DE REMORQUE

Pour cadre en «A» et boule de 2"

Charge de travail de 5000lb

Acier brut - huileux

SAE Classe III



400-215

MAIN D'ACCOUPEMENT DE REMORQUE

Pour cadre en «A»

Boule de 2-5/16"

Charge de travail de 14000lb

Noire



400-453

TUBE ROND - AJUSTABLE

Pour boule de 2-5/16"

Charge de travail de 30000 lb

Acier plaqué zinc

BOULES ET SUPPORTS D'ATTELAGE

POUR REMORQUES



403-301

BOULE D'ATTELAGE 1-7/8"

Corps de boulon 3/4" x 1-3/4"
Charge de travail de 2000lb
Acier plaqué chrome



403-307

BOULE D'ATTELAGE 2"

Corps de boulon 1" x 2-1/4"
Charge de travail de 5000lb
Acier plaqué chrome



403-309

BOULE D'ATTELAGE 2-5/16"

Corps de boulon 1" x 2"
Charge de travail de 6000lb
Acier plaqué chrome



403-313

BOULE D'ATTELAGE 1-7/8"

Corps de boulon 3/4" x 2-3/8"
Charge de travail de 2000lb
Acier plaqué chrome



403-021

SUPPORT À TROIS BOULES

1-7/8" (WLL: 6 000 lb)
2" (WLL: 7 500 lb)
2-5/16" (WLL: 10 000 lb)
Boules plaquées chrome
Acier peint noir



403-041

SUPPORT RÉVERSIBLE À DEUX BOULES

1-7/8" et 2"
Charge de travail de 6 Tonnes
600 lb vertical
Acier peint noir



403-071

SUPPORT À TROIS BOULES - AJUSTABLE 12"

1-7/8" (WLL: 6 000 lb),
2" (WLL: 7 500 lb)
2-5/16" (WLL: 10 000 lb)
Boules plaquées chrome
Acier peint noir



CROCHET COMBI DE REMORQUAGE

ACIER FORGÉ AVEC FINITION PEINTE
PAR POUDRAGE ANTI CORROSION

INSTALLATION PAR MONTAGE DE SURFACE

PIÈCE	BOULE	CHARGE MAXIMALE
403-151	1-7/8"	8 tonnes
403-153	2"	8 tonnes
403-155	2-5/16"	8 tonnes

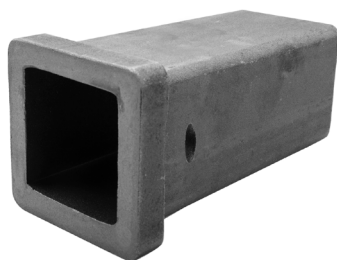


INSTALLATION PAR INSERTION DANS LE RÉCEPTEUR D'ATTELAGE

PIÈCE	BOULE	CHARGE MAXIMALE
403-152	1-7/8"	6 tonnes
403-154	2"	6 tonnes
403-156	2-5/16"	6 tonnes

RÉCEPTEURS ET PROFILÉS POUR ATTELAGE

DE REMORQUES



403-101

TUBE DE RÉCEPTEUR D'ATTELAGE

Dimensions: 2" x 6"

Huileux

Acier brut



403-104

TUBE DE RÉCEPTEUR D'ATTELAGE

Dimensions: 2" x 12"

Huileux

Acier brut



400-351

PROFILÉ POUR MAIN D'ACCOUPLEMENT DE REMORQUE AJUSTABLE

Dimensions: 7.8" x 3.5" x 1-7/8"

4 trous / 3 positions - Huileux - 14 000 lb

Acier brut



400-353

PROFILÉ POUR MAIN D'ACCOUPLEMENT DE REMORQUE AJUSTABLE

6 trous / 5 positions - Huileux - 14 000 lb

Acier brut

CHAÎNES DE SÉCURITÉ

POUR REMORQUES



403-401

CHAÎNE DE SÉCURITÉ - G30

3/16" x 48"

2 crochets en «S» avec loquet

Charge de travail de 800 lb

Acier plaqué zinc



403-403-27

CHAÎNE DE SÉCURITÉ - G30

1/4" x 27"

1 crochet en «S» avec loquet

Charge de travail de 1 300 lb

Acier plaqué zinc



403-403-48

CHAÎNE DE SÉCURITÉ - G30

1/4" x 48"

2 crochets en «S» avec loquet

Charge de travail de 1 300 lb

Acier plaqué zinc



403-411-48

CHAÎNE DE SÉCURITÉ - G30

3/8" x 48" (43" chaîne + 5" crochet)

1 Crochet coulissant avec loquet

Charge de travail de 6 600 lb

Acier forgé plaqué zinc or



403-431-24

CHAÎNE DE SÉCURITÉ - G43

1/4" x 24"

1 Crochet coulissant avec loquet

Charge de travail de 1 950 lb

Acier plaqué zinc



403-451-34

CHAÎNE DE SÉCURITÉ - G43

3/8" x 34"

1 Crochet coulissant avec loquetw

Charge de travail de 1 300 lb

Acier plaqué zinc

PIÈCES DE REEMPLACEMENT



*Compatible avec la plupart
des remorques avec
cadre en «A»*



403-351

TROUSSE DE CONTRÔLE D'OSCILLATION

21" x 5" x 3"

Poids au timon de 500lb max

Poids de la remorque 5000lb max

Acier peint noir et boule plaquée chromée



403-811

CADENAS POUR MAIN D'ACCOUPLEMENT

2 clés incluses

Laiton plaqué or



405-409

POIGNÉE DE REMPLACEMENT

Pour 405-401 et 405-403



405-961

POIGNÉE DE VÉRIN

Pour 405-115



405-901

PIED POUR VÉRIN

Pour cadre en «A»

Charge de travail de 5000lb

Acier plaqué zinc